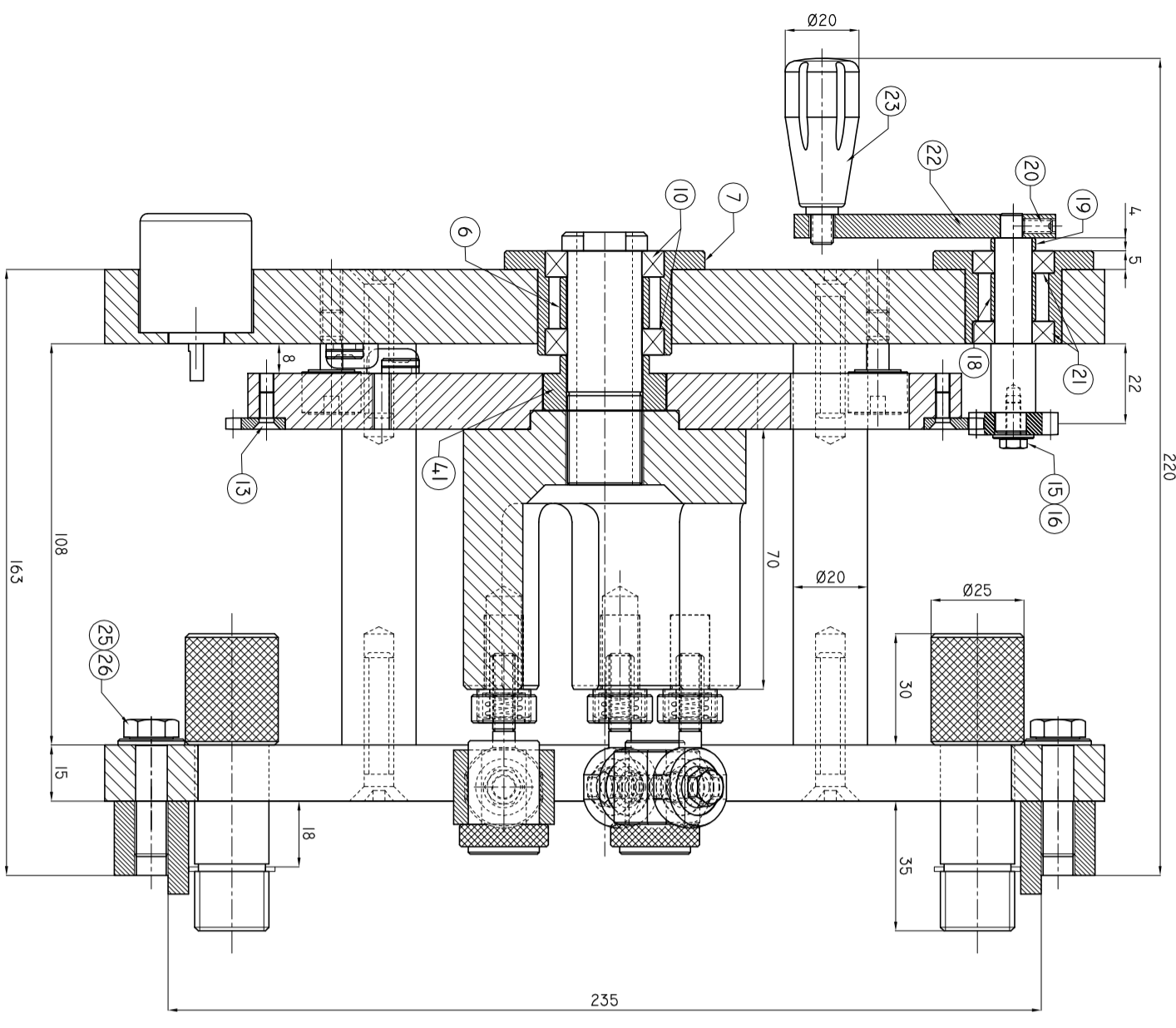
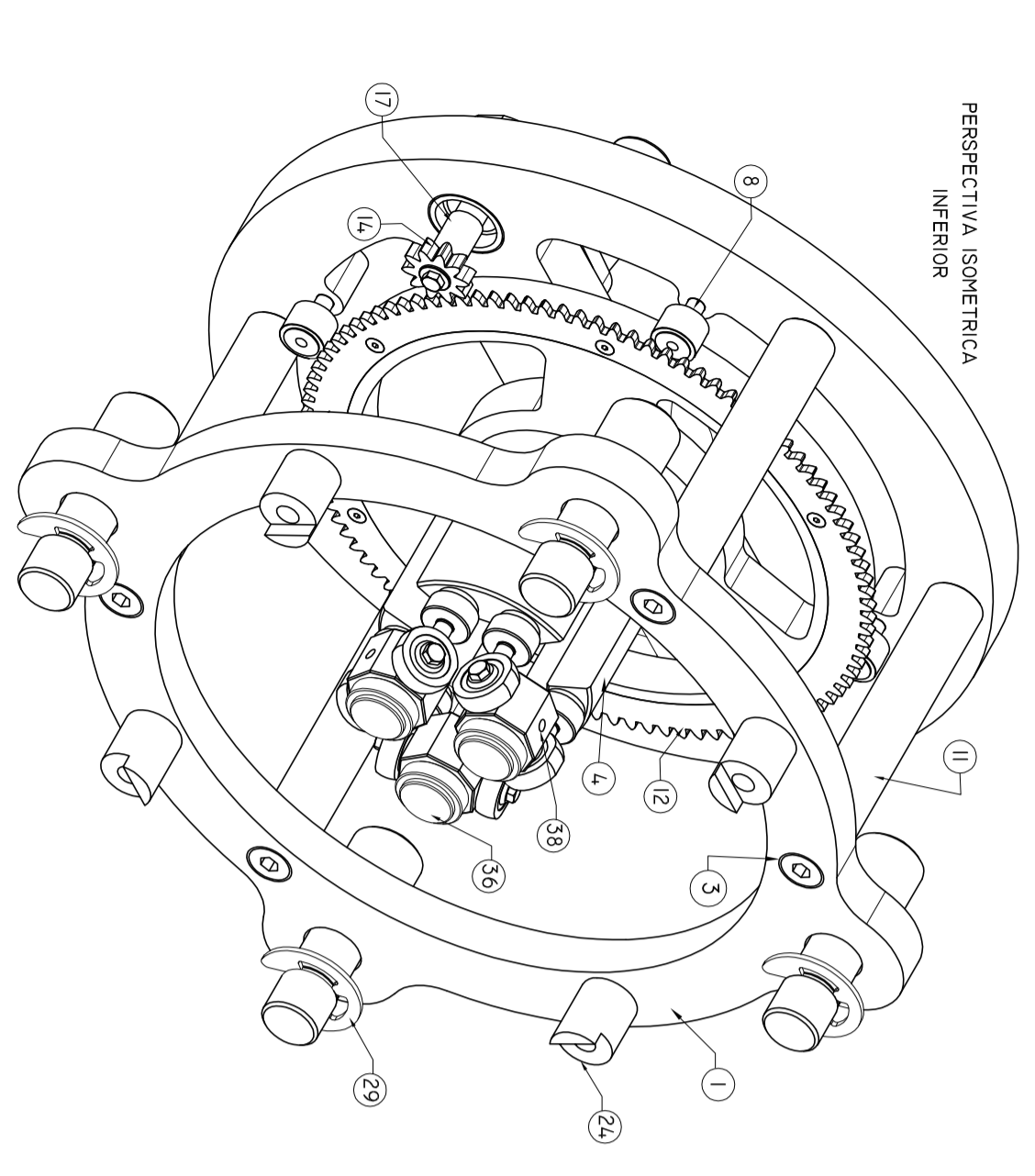


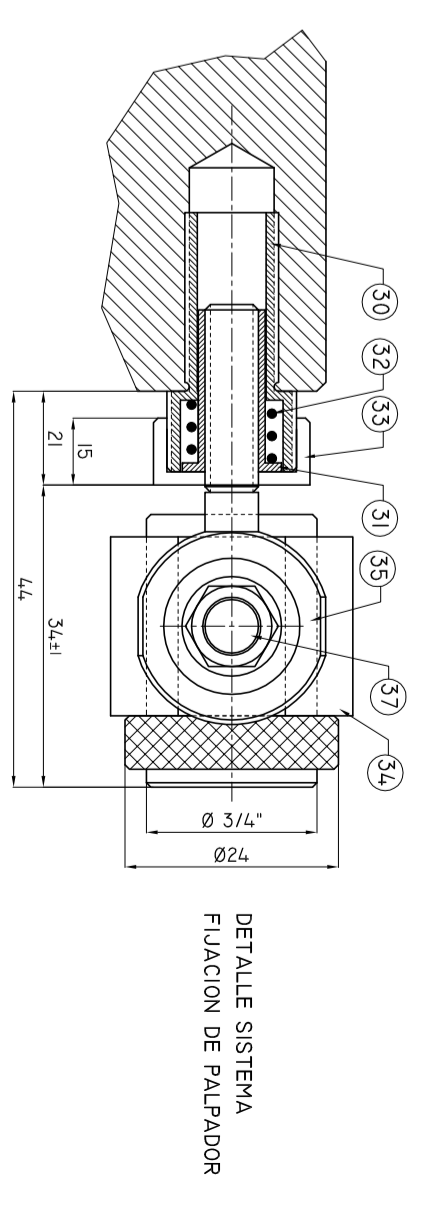
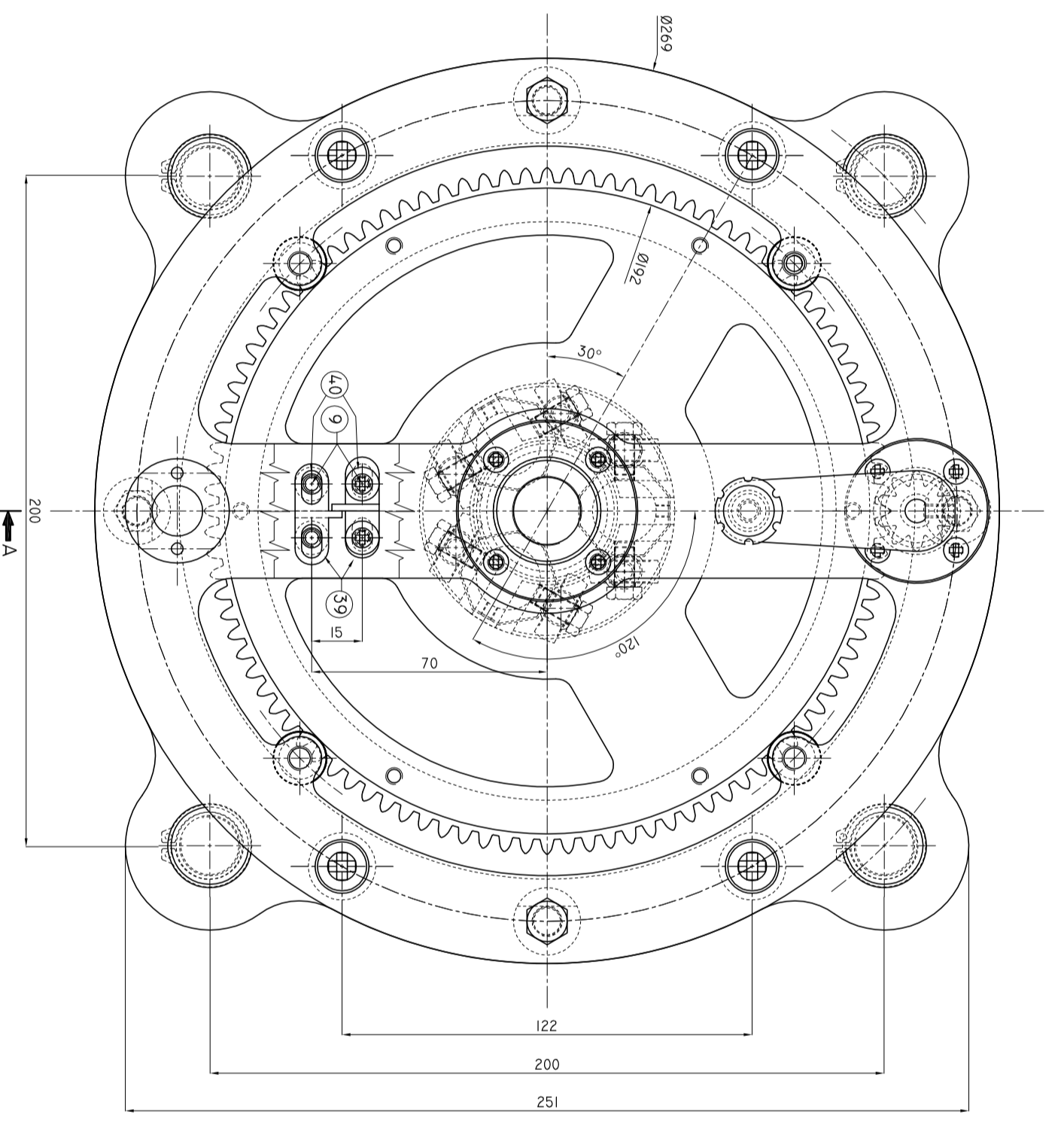
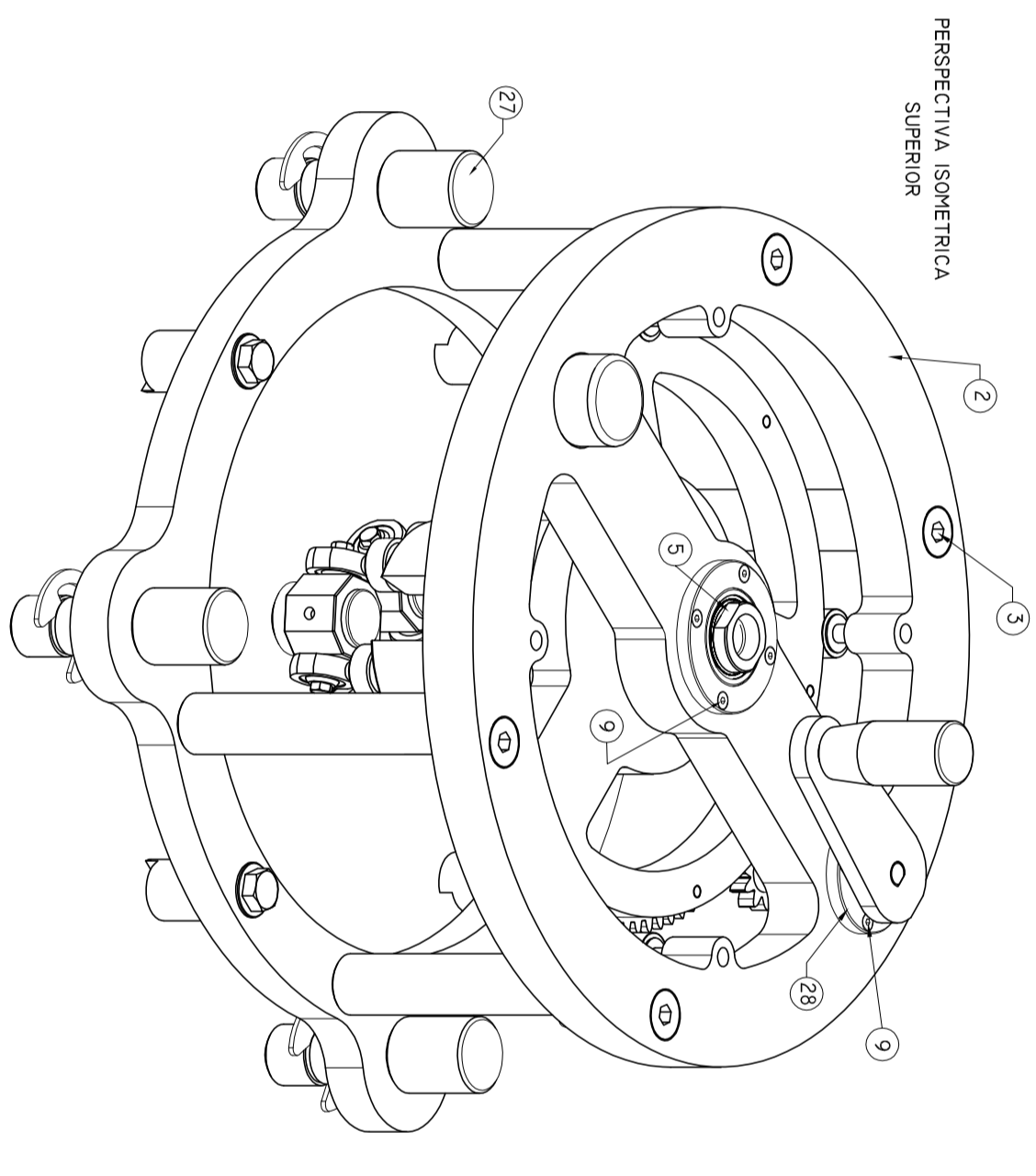
CORTE A-A



PERSPECTIVA ISOMETRICA INFERIOR



PERSPECTIVA ISOMETRICA SUPERIOR



POS.	DENOMINACION	CANT.	MATERIAL	PSO UNIT.(KG)	NRO. DE PLANO / OBS.
33	TAPA PORTA RESORTE PALPADOR	6	S/PLANO	0.01	8-76-0-06-1-072
32	RESORTE SOPORTE PALPADOR	6	S/PLANO	0.01	8-76-0-06-1-071
31	PORTA RESORTE PALPADOR	6	S/PLANO	0.01	8-76-0-06-1-070
30	SOP. PORTA RESORTE EXTERNO	6	S/PLANO	0.01	8-76-0-06-1-069
29	ARANDELA DE BLOQUEO	4	DIN 4.71	0.01	Ø EXT. 20
28	CAJA PORTA ROD MANIVELA	1	S/PLANO	0.07	8-76-0-06-1-064
27	FIJACION A CAJA PUNTA DE EJE	4	S/PLANO	0.23	8-76-0-06-1-068
26	ARANDELA PLANA P/M8	4	DIN 125	0.01	Ø8.4XØ15X1.6
25	TORN CAB HEXAGONAL	4	CAL 8.8 - DIN933	0.01	M 8X1.25 LONG.30 MM ZINC PAS.
24	TOPE BRIDA ADAPTADORA	4	S/PLANO	0.04	8-76-0-06-1-067
23	MANUJA GIRATORIA	1	S/PLANO	0.04	8-76-0-06-1-066
22	MANUJA GIRATORIA MANDO	1	S/PLANO	0.06	8-76-0-06-1-065
21	ROD RIG HILERA DE BOLSAS SIMP.	2	COMERCIAL	0.01	COD.61900-22 (10X22X6)
20	ESPARRAGO HEX INT	1	DIN 913	0.01	M4X0.7 LONG.8 MM
19	ESP MANIVELA CAJA	1	S/PLANO	0.02	8-76-0-06-1-063
18	ESP CAJA ROD MANIVELA	1	S/PLANO	0.03	8-76-0-06-1-062
17	EJE MANIVELA DE MANDO	1	S/PLANO	0.04	8-76-0-06-1-061
16	ARANDELA PLANA P/M4	1	DIN 125	0.01	Ø4.3XØ9X0.8
15	TORN CAB HEXAGONAL	1	CAL 8.8 - DIN933	0.01	M 4X0.7 LONG.10 MM ZINC PAS.
14	ENGRANAJE MANDO MANIVELA	1	S/PLANO	0.02	8-76-0-06-1-060
13	TORN CAB AVELL PLANA HEX INT	6	CAL 8.8 - DIN7991A	0.01	M 4X0.7 LONG.10 MM ZINC PAS.
12	ENGRANAJE DISCO PALPADOR	1	S/PLANO	0.19	8-76-0-06-1-059
11	COLUMNAS DISTANCIADORAS	4	S/PLANO	0.24	8-76-0-06-1-058
10	ROD RIG HILERA DE BOLSAS SIMP.	2	COMERCIAL	0.02	COD.61804-2Rz (20X32X7)
9	TORN CAB AVELL PLANA HEX INT	12	CAL 8.8 - DIN7991A	0.01	M 4X0.7 LONG.20 MM ZINC PAS.
8	RODILLO DE LEVA CON EJE	4	COMERCIAL	0.02	COD.: KR 6
7	CAJA PORTA RODAMIENTO	1	S/PLANO	0.1	8-76-0-06-1-057
6	ANILLO SEP ENTRE RODAMIENTOS	1	S/PLANO	0.01	8-76-0-06-1-056
5	PERNO AJUSTE PORTA PALP.	1	S/PLANO	0.08	8-76-0-06-1-054
4	SUBC DISCO PORTA PALPADORES	1	S/PLANO	1.18	8-76-0-06-1-053
3	TORN CAB AVELL PLANA HEX INT	8	CAL 8.8 - DIN7991A	0.01	M 8X1.25 LONG.40 MM ZINC PAS.
2	BASTIDOR SUPERIOR	1	S/PLANO	1.72	8-76-0-06-1-052
1	BRIDA FIJACION DE DISPOSITIVO	1	S/PLANO	0.93	8-76-0-06-1-051

DISEÑO PROPIEDAD DE Itrenes Argentinos
Operador
 SIN AUTORIZACION
 PRESENTE DISEÑO NO PODRA SER UTILIZADO PARA LA CONSTRUCCION DEL OBJETO REPRESENTADO EN SER ENTREGADO A TERCEROS O REPRODUCCIONES. LA SOCIEDAD SE RESERVA LOS DERECHOS DE PROPIEDAD LA LEY.

FECHA	FECHA	FECHA
26/01/16	26/01/2016	26/01/2016
26/01/16	26/01/2016	26/01/2016
26/01/16	26/01/2016	26/01/2016

DIBUJ.	VERIF.	APROB.	FABR.	CALID.	SIMBOL.	TITULO
G.FERRARI	M.HARRIS	M.SOLER			A	CONJUNTO GENERAL
						DISPOSITIVO PORTA PALPADORES PARA INSPECCION DE TESTA POR US - COCHES ELECTRICOS CSR LS/LM
						SUBGERENCIA DE DESARROLLO Y NORMAS TECNICAS
						Nº DE PLANO 8-76-0-06-1-050-A
						A2

IMPORTANTE:EL PROVEEDOR DEBERA SUMINISTRAR UNA MUESTRA, LA CUAL DEBE SER APROBADA POR SUBGERENCIA DESARROLLO Y NORMAS TECNICAS ANTES DE LA ENTREGA DEL PRIMER LOTE - FECHA DE APROBACION: - -
 ACLARACION: FIRMA

POS.	DENOMINACION	CANT.	MATERIAL	PSO UNIT.(KG)	NRO. DE PLANO / OBS.
41	ANILLO DE SEPARACION DISCO	1	S/PLANO	0.05	8-76-0-06-1-055
40	ARANDELA SISTEMA ANTI-GIRO	4	S/PLANO	0.01	8-76-0-06-1-075
39	SISTEMA BLOQUEO ANTI-GIRO	2	S/PLANO	0.01	8-76-0-06-1-074
38	ESPARRAGO HEX INT	3	DIN 913	0.01	M4X0.7 LONG.5 MM

DIBUJ.	VERIF.	APROB.	FABR.	CALID.	SIMBOL.	TITULO
G.FERRARI	M.HARRIS	M.SOLER			A	CONJUNTO GENERAL
						DISPOSITIVO PORTA PALPADORES PARA INSPECCION DE TESTA POR US - COCHES ELECTRICOS CSR LS/LM
						SUBGERENCIA DE DESARROLLO Y NORMAS TECNICAS
						Nº DE PLANO 8-76-0-06-1-050-A
						A2